

ΑΥΤΟΜΑΤΟ ΚΛΕΙΣΙΜΟ

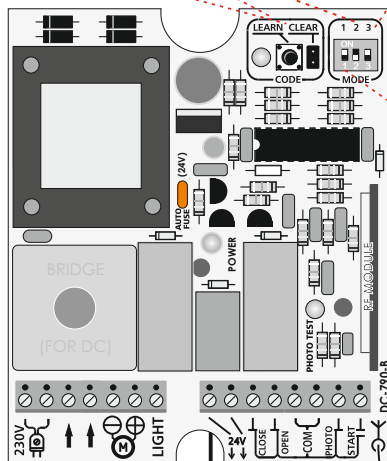
ΡΥΘΜΙΣΗ ΑΥΤΟΜΑΤΟΥ ΚΛΕΙΣΙΜΑΤΟΣ
Γιά να κλείσει η πόρτα μετά από λίγο αυτόματα, σηκώνουμε το διακοπτάκι (2).
Ο χρόνος γιά αυτόματο κλείσιμο είναι ρυθμισμένος στο 1 λεπτό.
Αν θέλουμε να τον αλλάξουμε κάνουμε το εξής:
Πατάμε το μπουτόν LEARN και το ΚΡΑΤΑΜΕ ΠΑΤΗΜΕΝΟ ΣΥΝΕΧΕΙΑ. Μετά από επτά περίπου δευτερόλεπτα, τό ενδεικτικό λαμπάκι (LED), θά ανάψει μία φορά, αμέσως μετά δύο φορές, αμέσως μετά τρεις φορές και τέλος τέσσερες φορές, και αν συνεχίσουμε να το κρατάμε πατημένο ο κύκλος επαναλαμβάνεται.
Όταν ανάψει μία φορά και τό αφήσουμε, ο χρόνος θα είναι 2 δευτερόλεπτα.
Όταν ανάψει δύο φορές και τό αφήσουμε, ο χρόνος θα είναι 30 δευτερόλεπτα.
Όταν ανάψει τρεις φορές και τό αφήσουμε, ο χρόνος θα είναι 1 λεπτό.
Όταν ανάψει τέσσερες φορές και τό αφήσουμε, ο χρόνος θα είναι 3 λεπτά.

ΔΗΛΩΣΗ ΤΗΛΕΧΕΙΡΙΣΤΗΡΙΟΥ

Το σύστημα «ΔΕΧΕΤΑΙ» μέχρι και 15 τηλεχειριστήρια (15 διαφορετικούς κωδικούς). (Κάθε κουμπάκι του τηλερίου, είναι διαφορετικός κωδικός). Πατώντας το μπουτόν LEARN και ένα κουμπάκι από το τηλεχειριστήριο, ταυτόχρονα, το «δηλώνουμε» στην πλακέτα.
Γιά να «διαγράψουμε» **ΟΛΑ** τα τηλεχειριστήρια, βραχυκυκλώνουμε τις δύο επαφές CLEAR γιά δύο δευτερόλεπτα, με ένα μικρό κατσαβίδι. Το ενδεικτικό λαμπάκι (LED) ανάβει ή αναβοσβήνει κάθε φορά που κάνουμε μία από τις παραπάνω ενέργειες.

ΗΛΕΚΤΡΟΝΙΚΟΣ ΕΛΕΓΧΟΣ ΜΟΤΕΡ ΣΥΝΕΧΟΥΣ ΤΑΣΗΣ (DC)

DC-790-B



ΦΩΣ ή ΦΛΑΣ

ΚΑΘΕ ΦΟΡΑ που πατάμε το τηλεκοντρόλ ή το μπουτόν, ενεργοποιείται το ΦΩΣ γιά περίπου τρία λεπτά.
Το ΦΩΣ μετατρέπεται σε ΦΛΑΣ αν «σηκώσουμε» (και τό αφήσουμε στο ON), το διακοπτάκι (3). Το ΦΛΑΣ αναβοσβήνει όση ώρα κινείται η πόρτα και, συνεχίζει να αναβοσβήνει, όταν είναι στο αυτόματο κλείσιμο και μέχρι να κλείσει η πόρτα. (Αν κατά το κλείσιμο της πόρτας υπάρχει εμπόδιο στο φωτοκύτταρο και παραμείνει, η πόρτα δεν κλείνει. Το ΦΛΑΣ σταματά να αναβοσβήνει μετά από λίγα λεπτά. Όταν και όποτε φύγει το εμπόδιο, επαναλειτουργεί και η πόρτα ξεκινά προς κλείσιμο.

ΧΡΟΝΟΣ ΛΕΙΤΟΥΡΓΙΑΣ ΜΟΤΕΡ

Ο χρόνος αυτός είναι ρυθμισμένος γιά 5 λεπτά. Βασικά δέν χρειάζεται διαφορετική ρύθμιση, διότι το μοτέρ σταματά από τα τερματικά. Εφ' όσον όμως θέλουμε να τον αλλάξουμε, κάνουμε το εξής:
Προχωράμε την πόρτα στό ένα τέρμα. «Σηκώνουμε» τό διακοπτάκι (1) και πατάμε το τηλεχειριστήριο ή το μπουτόν να ξεκινήσει η πόρτα. Κινείται προς το άλλο τέρμα και όσο κινείται, είναι αναμμένο **συνέχεια** το ενδεικτικό λαμπάκι., Την αφήνουμε να σταματήσει μόνη της (με τον τερματικό διακόπτη), στο άλλο τέρμα. Η πόρτα έχει σταματήσει, ΟΜΩΣ:
ΠΡΟΣΟΧΗ!
Τό ενδεικτικό λαμπάκι παραμένει αναμμένο και τό σύστημα δέν δέχεται καμιά εντολή. Πρέπει να βάλουμε στο OFF τό διακοπτάκι (1) και να τό αφήσουμε εκεί, γιά να επανέλθει στην κανονική λειτουργία. Ο χρόνος λειτουργίας, έχει καταγραφεί στη μνήμη.



230V



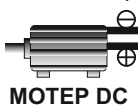
Η DC-790-B χρησιμοποιείται ΜΟΝΟ, εφ' όσον υπάρχει εξωτερικός μετασχηματιστής και τερματικοί διακόπτες

230V

εξωτερική ασφάλεια (απαραίτητη) περίπου 5A



ΜΕΤΑΣΧΗΜΑΤΙΣΤΗΣ (12 ... 24 VOLT)



ΜΟΤΕΡ DC

ΦΩΣ ή ΦΛΑΣ
Λάμπα (φορτίο) μέχρι 200W (230V)

TX

σύνδεση φωτοκυττάρων (αφαιρούμε το βραχυκύκλωμα και κάνουμε τη σύνδεση όπως φαίνεται εδώ)

RX

ΚΕΡΑΙΑ

ΜΠΟΥΤΟΝ (απεριόριστο μήκος καλωδίου)



ΚΟΙΝΟ (COM)
ΑΝΟΙΓΜΑ
ΚΛΕΙΣΙΜΟ

ΤΕΡΜΑΤΙΚΟΙ ΔΙΑΚΟΠΤΕΣ

- * Διαθέτει θερμική ασφάλεια γιά τα 24V (Σε περίπτωση βραχυκυκλώματος των 24V, κόβει την παροχή τους και τα επαναφέρει όταν φύγει το βραχυκύκλωμα)
- * Το ΦΛΑΣ μπορεί να ανάβει και συνέχεια (ΟΧΙ να αναβοσβήνει). (Αυτό είναι χρήσιμο αν χρησιμοποιήσουμε φλάς με ηλεκτρονική πλακέτα). Σε αυτή την περίπτωση πρέπει να γίνει κάποιο βραχυκύκλωμα στο κάτω μέρος της πλακέτας

Αφού τελειώσουμε την εγκατάσταση, βάζουμε την πόρτα (ή το ρολλό), στη μέση περίπου της διαδρομής. «Σηκώνουμε» το διακοπτάκι (2), (αυτόματο κλείσιμο) και δίνουμε τάση 230V στο σύστημα. Η πόρτα (ή το ρολλό), **πρέπει να κλείσει**. Αν ανοίγει πρέπει τα καλώδια του μοτέρ (- +) να αντιστραφούν. «Κατεβάζουμε» το (2), αν δέν θέλουμε αυτόματο κλείσιμο. Αν χρειασθεί, αντιστρέφουμε και τα καλώδια από τους τερματικούς διακόπτες (open - close).