

# ΠΙΝΑΚΟΔΕΚΤΗΣ ΣΥΡΟΜΕΝΗΣ ΠΟΡΤΑΣ

## ΗΛΕΚΤΡΟΝΙΚΟΣ ΕΛΕΓΧΟΣ ΓΚΑΡΑΖΟΠΟΡΤΑΣ SYR-790-A



**ΑΥΤΟΜΑΤΟ ΚΛΕΙΣΙΜΟ**  
 Αν "σπκώσουμε" το διακοπτάκι ( 2 ) τότε η λειτουργία της πλακέτας είναι με αυτόματο κλείσιμο. ΡΥΘΜΙΣΗ ΑΥΤΟΜΑΤΟΥ ΚΛΕΙΣΙΜΑΤΟΣ  
 Το αυτόματο κλείσιμο είναι ρυθμιζόμενο για 1 λεπτό. Αν θέλουμε να το αλλάξουμε κάνουμε το εξής: Πατάμε το μπουτόν LEARN και το ΚΡΑΤΑΜΕ ΠΑΤΗΜΕΝΟ ΣΥΝΕΧΕΙΑ. Μετά από επτά περίπου δευτερόλεπτα, το ενδεικτικό λαμπάκι (LED) θα ανάψει μία φορά, αμέσως μετά δύο φορές, αμέσως μετά τρεις φορές και τέλος τέσσερες φορές, και αν συνεχίσουμε να το κρατάμε πατημένο ο κύκλος επαναλαμβάνεται. Όταν ανάψει μία φορά και το αφήσουμε, ο χρόνος θα είναι 2 δευτερόλεπτα. Όταν ανάψει δύο φορές και το αφήσουμε, ο χρόνος θα είναι 30 δευτερόλεπτα. Όταν ανάψει τρεις φορές και το αφήσουμε, ο χρόνος θα είναι 1 λεπτό. Όταν ανάψει τέσσερες φορές και το αφήσουμε, ο χρόνος θα είναι 2 λεπτά και 30 δευτερόλεπτα.

**ΚΩΔΙΚΑΣ**  
 Το σύστημα "ΔΕΧΕΤΑΙ" μέχρι και 15 διαφορετικούς κωδικούς (15 τηλεκοντρόλ με διαφορετικό κωδικό). Πατώντας το μπουτόν LEARN και ένα κουμπάκι από το τηλεκοντρόλ, ταυτόχρονα, "μαθαίνει" το κωδικό. Για να "διαγράψουμε" ΟΛΟΥΣ τους κωδικούς, βραχυκυκλώνουμε τις δύο επαφές CLEAR, για δύο δευτερόλεπτα, με ένα μικρό κατσαβίδι. Το ενδεικτικό λαμπάκι ( LED ) ανάβει ή αναβοσβήνει κάθε φορά που κάνουμε μία από τις παραπάνω ενέργειες.

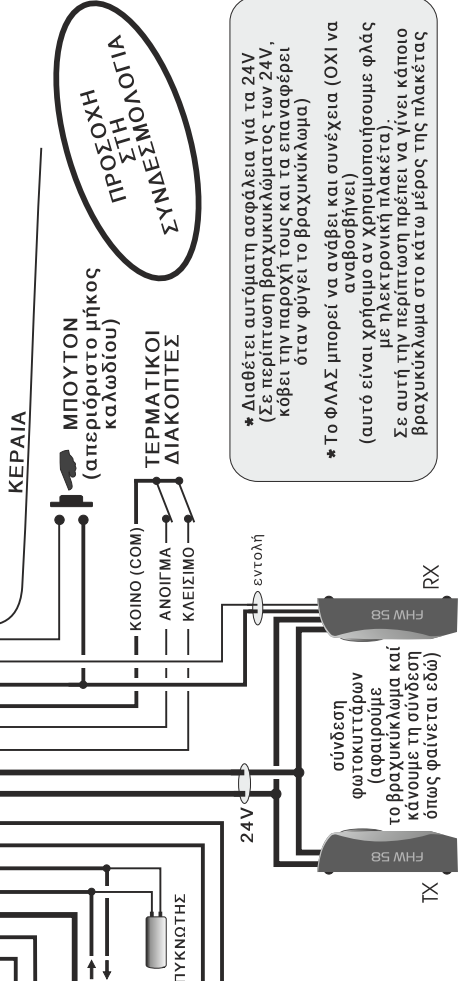
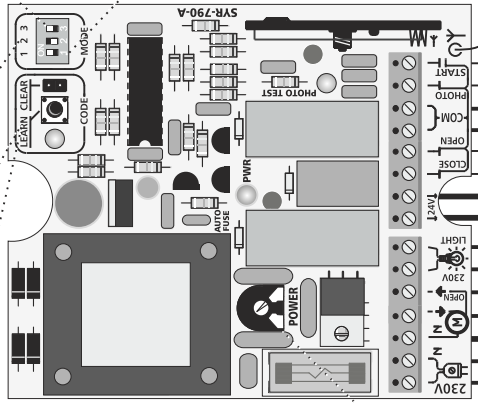
**ΦΩΣ ή ΦΛΑΣ**  
 ΚΑΘΕ ΦΟΡΑ που πατάμε το τηλεκοντρόλ ή το μπουτόν, ενεργοποιείται το ΦΩΣ για περίπου τρία λεπτά. Το ΦΩΣ μετατρέπεται σε ΦΛΑΣ αν "σπκώσουμε" το διακοπτάκι ( 3 ). Το ΦΛΑΣ αναβοσβήνει όση ώρα κινείται το μοτέρ, ή αναβοσβήνει συνεχώς όταν είναι στο αυτόματο κλείσιμο, μέχρι να κλείσει η πόρτα. (Αν κατά το κλείσιμο της πόρτας υπάρχει εμπόδιο στο φωτοκύτταρο και παραμείνει, το ΦΛΑΣ σταματά να αναβοσβήνει μετά από πέντε λεπτά. Επανέρχεται όταν και οπότε φύγει το εμπόδιο.)

**ΧΡΟΝΟΣ ΛΕΙΤΟΥΡΓΙΑΣ ΜΟΤΕΡ**  
 Ο χρόνος αυτός είναι ρυθμιζόμενος για 5 λεπτά. Βασικά δεν χρειάζεται διαφορετική ρύθμιση, διότι το μοτέρ σταματά από τα τερματικά. Εφ' όσον όμως θέλουμε να τον αλλάξουμε, κάνουμε το εξής: Προχωράμε την πόρτα στο τέρμα. "Σηκωνουμε" το διακοπτάκι ( 1 ) και πατάμε το τηλεκοντρόλ ή το μπουτόν να ξεκινήσει η πόρτα. Ανάβει το ενδεικτικό λαμπάκι, η πόρτα κινείται, και, η σταματάμε. εμείς όπου θέλουμε, η σταματά από το τερματικό. Με αυτό το τρόπο ο χρόνος ΕΧΕΙ ΑΠΟΘΗΚΕΥΤΕΙ στο μνήμη. **ΠΡΟΣΟΧΗ!**  
 Το ενδεικτικό λαμπάκι παραμένει αναμμένο και το σύστημα δεν δέχεται καμία εντολή. Πρέπει να βάλουμε στο OFF. Το διακοπτάκι ( 1 ) και να το αφήσουμε ΕΚΕΙ, για να επανέλθει στην κανονική λειτουργία.

**ΡΥΘΜΙΣΗ ΔΥΝΑΜΗΣ ΜΟΤΕΡ**  
 Με το ρυθμιστικό POWER ρυθμίζουμε τη δύναμη του μοτέρ. (ρυθμίζουμε με ένα μικρό κατσαβίδι)



**ΠΙΝΑΚΟΔΕΚΤΗΣ ΣΥΡΟΜΕΝΟΥ**



**ΠΡΟΣΟΧΗ ΣΤΗ ΣΥΝΔΕΣΜΟΛΟΓΙΑ**

\* Διαθέτει αυτόματη ασφάλεια για τα 24V. (Σε περίπτωση βραχυκυκλώματος των 24V, κόβει την παροχή τους και τα επαναφέρει όταν φύγει το βραχυκύκλωμα)  
 \* Το ΦΛΑΣ μπορεί να ανάψει και συνέχεια (ΟΧΙ να αναβοσβήνει) (αυτό είναι αν χρησιμοποιήσουμε φλάς με ηλεκτρονική πλακέτα). Σε αυτή την περίπτωση πρέπει να γίνει κάποιο βραχυκύκλωμα στο κάτω μέρος της πλακέτας

Η πλακέτα έρχεται έτοιμη με τις βασικές ρυθμίσεις και μπορεί να εγκατασταθεί. ΜΟΝΟ αν χρειάζεται κάνετε διαφορετικές ρυθμίσεις.